



DYMA

Construcciones Industriales

DYMA
CONSTRUCCIONES INDUSTRIALES
S.A. DE C.V.

dyma.mx

ÍNDICE

NOSOTROS	3
SERVICIOS	5
CLIENTES	8
PROYECTOS	9
INFRAESTRUCTURA	23
OFICINA MATRIZ	29
FUERZA DE TRABAJO	31
ALIANZAS	33
CONTACTO	38



NOSOTROS

Derivado de ampliar nuestras capacidades técnicas con la integración de los elementos que aportarían experiencia, calidad y el impulso para buscar cada vez metas más altas, nace Dyma Construcciones Industriales S.A. De C.V. Con el objetivo de ocupar en el sector de la construcción civil, mecánica y eléctrica un lugar de relevancia tanto en la obra industrial, pública y privada, teniendo como meta principal el beneficio de nuestros clientes.

El principal activo de nuestra empresa, es sin duda, el capital humano de nuestros empleados, formado por un amplio grupo de técnicos con una dilatada experiencia en el desarrollo de obra civil, promoción de viviendas y realización de reformas de todo tipo. Bajo esta premisa desarrollamos nuestros proyectos, exigiendo en cada uno de ellos la máxima efectividad de nuestro personal, a fin de obtener la calidad avalada por nuestros años de experiencia en el sector.

MISIÓN

Somos una empresa constructora dedicada a la construcción de proyectos de arquitectura y obra civil, en el ámbito público y privado, cuya misión es satisfacer las necesidades de nuestros clientes antes, durante y después de finalizado el proyecto. Dando cumplimiento a los estándares de calidad y plazos fijados por éste, satisfaciendo a nuestros clientes por medio de la exigencia en el control de calidad de nuestros productos terminados.

VISIÓN

Ser la empresa constructora referente a nivel regional, liderando el mercado por medio de la responsabilidad y eficiencia, cumpliendo a tiempo con todos y cada uno de los trabajos encomendados, lograr que todo nuestro personal se sienta motivado y orgulloso de pertenecer a nuestra organización, fomentando el control y la calidad en el servicio, buscando siempre dar más de si mismos y con esto lograr la satisfacción del cliente.

SERVICIOS





ESPECIALIDAD CIVIL

- Edificación de estructuras de concreto y acero.
- Recubrimientos epóxicos, antiácidos, resinas y anticorrosivos.
- Aislamiento térmico y refractario.
- Pavimentos rígidos y flexibles.
- Construcción de naves industriales.
- Construcción de cuartos de control.



ESPECIALIDAD **M**ECÁNICA

- Rehabilitación y mantenimiento de tanques de almacenamiento.
- Rehabilitación y mantenimiento de calentadores.
- Mantenimiento de cambiadores de calor.
- Mantenimiento a internos de torres de proceso y recipientes a presión.
- Líneas de procesos.
- Estructuras metálicas.



CLIENTES





IMÁGENES DE **P**ROYECTOS



TRABAJOS EJECUTADOS EN ASIPONA LZC

Suministro, fabricación y montaje
de estructura metálica para nave
industrial.

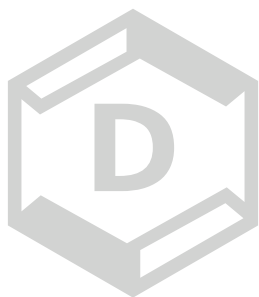
MAY - AGO 2023



TRABAJOS EJECUTADOS EN PLANTA FERTINAL LZC

Servicio especializado de
mantenimiento estructural
correspondiente a edificios de
plantas del complejo industrial.

FEB - AGO 2023





TRABAJOS EJECUTADOS EN PLANTA FERTINAL LZC

Suministro, fabricación, desmontaje
y montaje de intercambiador a de
planta sulfúrico 2

MAR - OCT 2022



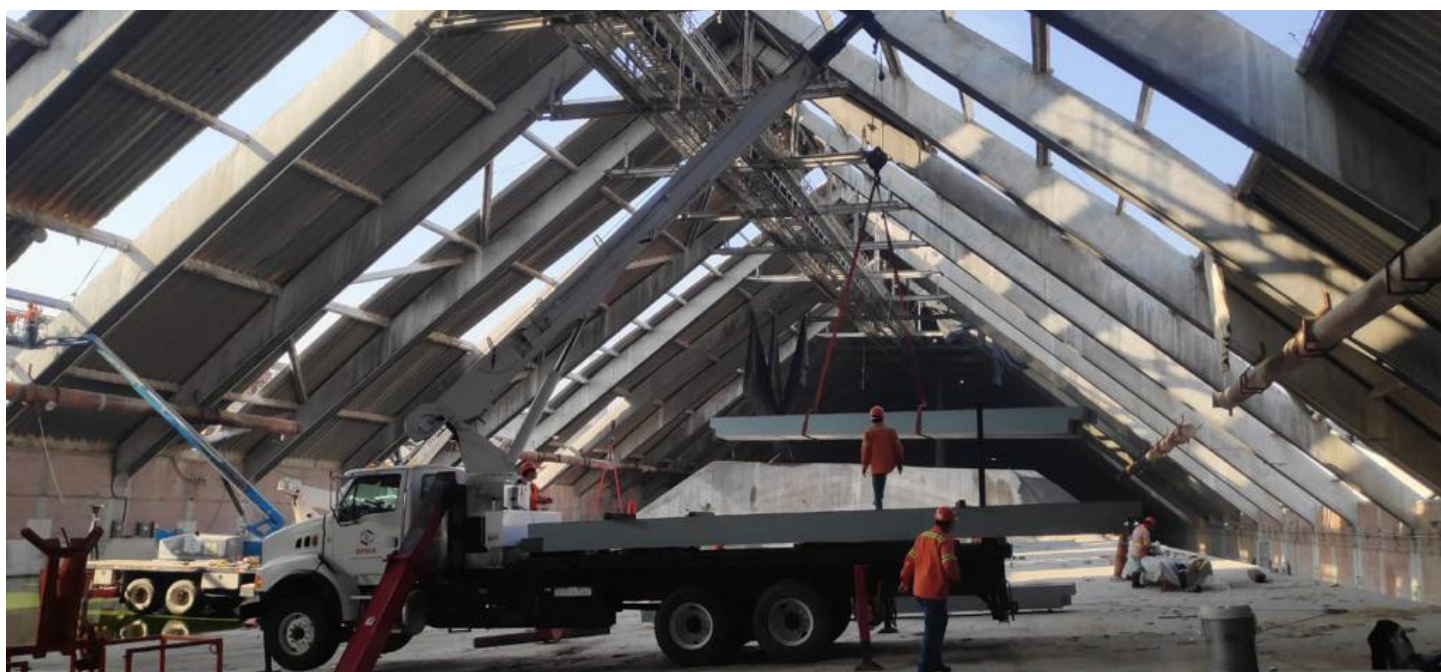
TRABAJOS EJECUTADOS EN PLANTA FERTINAL LZC

Servicio especializado para
rehabilitación de techos de los
almacenes de producto 1,2,4 y 5.

ABR - OCT 2022



DYMA

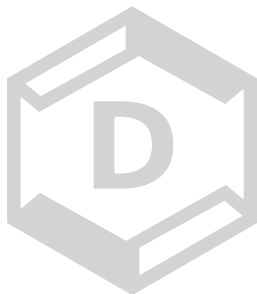
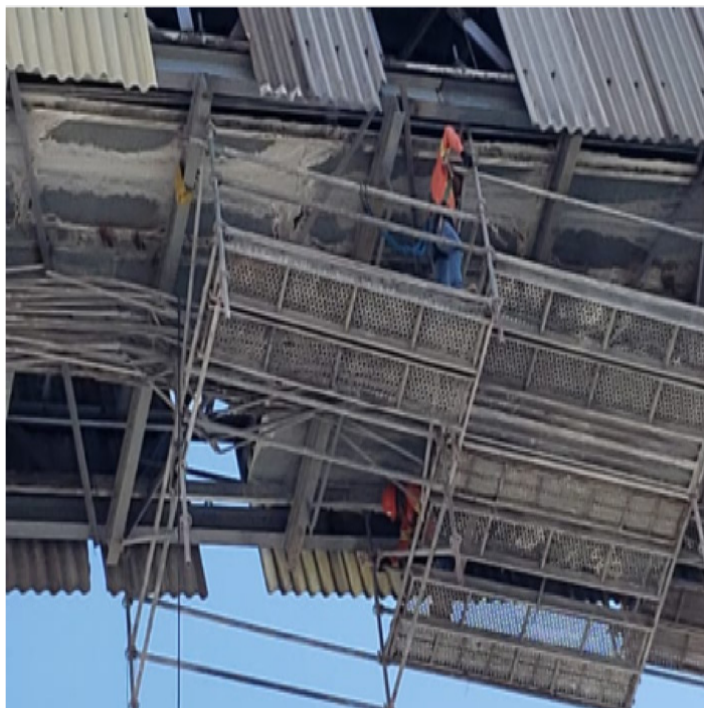




TRABAJOS EJECUTADOS EN PLANTA FERTINAL LZC

Servicio especializado de
mantenimiento estructural
correspondiente a galería de
transportadores de producto
terminado ee16 y ee17

ABR - OCT 2022



TRABAJOS EJECUTADOS EN PLANTA FERTINAL LZC

Servicio especializado de
mantenimiento para la atención
de la inspección y certificación de
cumplimiento de la norma nom-020-
stps-2011 de la esfera ta-101 c

ABR- AGO 2022



DYMA



TRABAJOS EJECUTADOS EN PLANTA FERTINAL LZC

Servicio especializado por fabricación de ductos cuadrados medidas varias descarga de extractores de gas rge, venteos y secador hacia chimenea, paro anual de complejos 1, rc10011.

AGO - OCT 2022





TRABAJOS EJECUTADOS EN PLANTA FERTINAL LZC

Fabricación de estructura para
transportadores ee-16 y ee-17

JUN - NOV 2021



TRABAJOS EJECUTADOS EN PLANTA FERTINAL LZC

Desmontaje, fabricación y montaje
de estructura para transportador a2,
long. 15000 mm, de acuerdo a planos
1366-130 shs 1 a 5.

FEB - ABR 2020



TRABAJOS EJECUTADOS EN EL ESTADO DE PUEBLA

Trabajo de conservación rutinaria bianual de 149 puentes en corredores
20 puentes en red básica 78 puentes
y en red secundaria 51 puentes.

ENE - JUN 2021



TRABAJOS EJECUTADOS EN FRACCIONAMIENTO VILLA MARIA, TIZAYUCA, HIDALGO.

Construcción de 5 casas habitación
de dos niveles en fraccionamiento
Villa María.

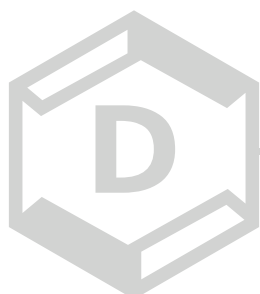
MAR - SEP 2021



TRABAJOS EJECUTADOS EN QUERÉTARO

Construcción de 4 casas habitación
de alta gama de 1000 m² de
superficie

ABR 2021 - ACTUAL





INFRAESTRUCTURA



MAQUINARIA



EQUIPO MÓVIL



TALLERES





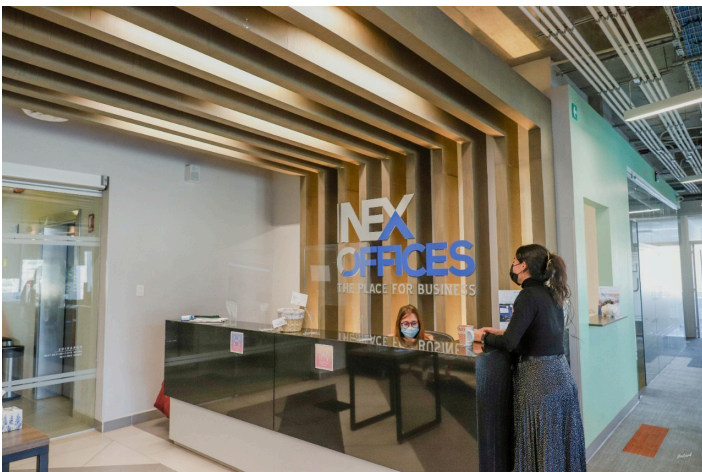
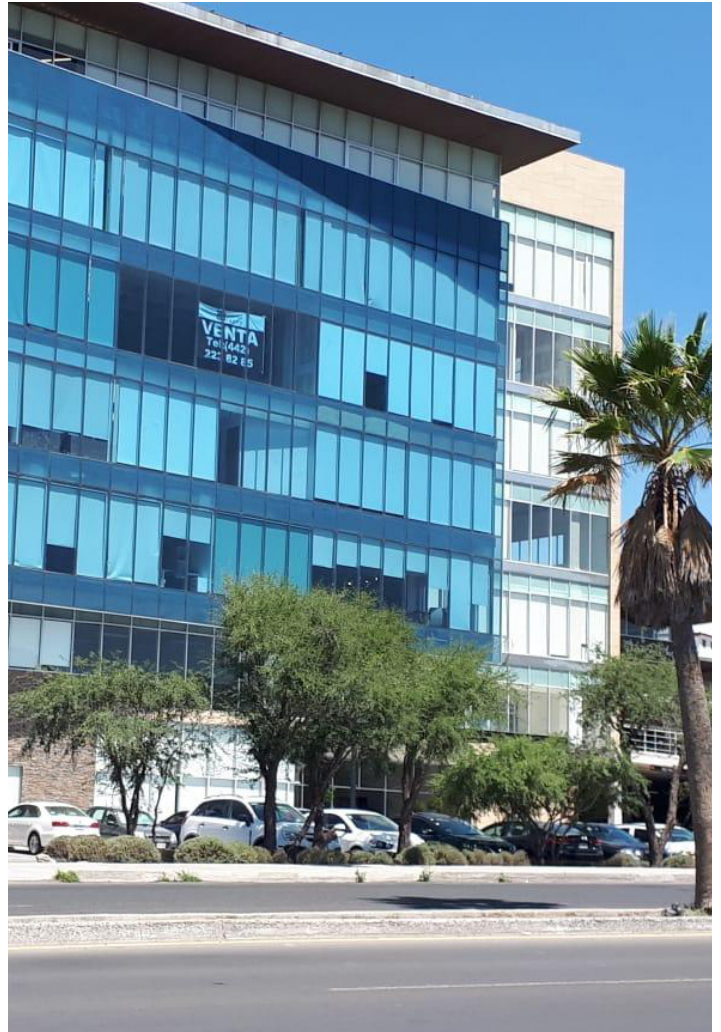
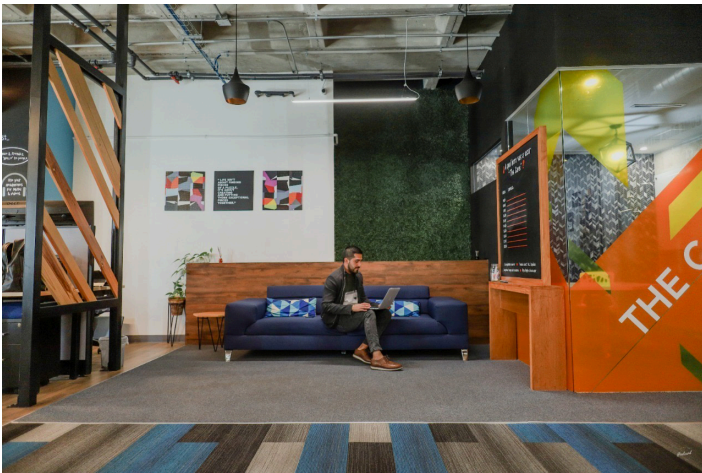


DYMA



OFICINA MATRIX





FUERZA DE TRABAJO



FUERZA DE TRABAJO





ALIANZAS



FABRICANTES DE RECIPIENTES A PRESIÓN

- ◆ Paredes laterales de agua
- ◆ Cabezales superiores e inferiores
- ◆ Elementos de sobrecalentador
- ◆ Economizadores
- ◆ Precalentador de aire regenerativo
- ◆ Intercambiadores de calor
- ◆ Recipientes sujetos a presión
- ◆ Bombas
- ◆ Torres
- ◆ Soloaires

EQUIPOS DE BOMBEO

- ◆ Fabricación de bombas centrífugas horizontales y verticales bajo la norma api-610
- ◆ Modernización de bombas centrífugas (retrofit) de acuerdo al api-610 11ª edición
- ◆ Fabricación de bombas de tornillo
- ◆ Representante de bombas de las marcas hayward tyler y gardner denver
- ◆ Rehabilitación y mantenimiento a equipo de bombeo de todos los tipos y marcas.

RECIPIENTES A PRESIÓN Y BOMBEO

INGENIERÍA Y EQUIPOS DINÁMICOS



RSL Engineered

INGENIERÍA, PLANTAS DE PROCESO Y ENERGÍA

- Ingeniería conceptual
- Ingeniería básica y de detalle; energía, petróleo y gas- levantamiento con escáner láser 3d (como construido) - integración de sistemas de control de plantas industriales. - diseño de sistema de seguridad, sistemas contra incendio (sci).
- Análisis transitorios de sistemas de tuberías y ductos (golpe de ariete, cavitación etc.)
- Análisis de flujo de fluidos (gases, líquidos y pulpas) | selección de equipos, válvulas y auxiliares
- Análisis de esfuerzos y flexibilidad de tuberías onshore/offshore
- Diseño estructural costa fuera

INSTALACIÓN Y MANTENIMIENTO MECÁNICO | EQUIPOS DINÁMICOS

- Ingeniería inversa
- Compresores; reciprocantes y centrífugos.
Para servicios de aire, bióxido de carbono e hidrógeno.
- Bombas; centrífugas (multi-etapas), alternativas de diafragma o desplazamiento positivo.
- Bombas, compresores y turbinas.
- Mantenimiento menor/mayor turbinas, bbas y c.
- Inspección boroscópica de turbinas
- Control dimensional

MANIOBRAS Y MONTAJES



GRÚAS Y MANIOBRAS DEL BAJÍO S.A. DE C.V.



- Equipos de elevación eléctricos, de tijera y articulados
- Maniobras y transporte a todo el país
- Montacargas de 3 a 40 toneladas
- Movimiento de maquinaria industrial con grúas hidráulicas
- Instalación de equipo industrial
- Instalaciones electromecánicas
- Proyectos industriales llave en mano
- Gantry hidráulico de hasta 400 toneladas
- Grúas articuladas de 1.5 a 160 toneladas de capacidad
- Grúas RT
- Grúas telescópicas de 6 a 700 toneladas de capacidad
- Grúas móviles estructurales de hasta 850 toneladas de capacidad





CONTACTO



MATRIZ QUERÉTARO

Blvd. de las Ciencias #3015 piso 3
Santa Fé Juriquilla, Querétaro
C.P. 76230
Tel. 4422968154

SUCURSAL MICHOACÁN

Jesús García Corona No. 60
Col. Ferrocarrilera
Lázaro Cárdenas, Michoacán
C.P 60950

SUCURSAL MINATITLÁN

Miguel Alemán No. 29
Col. Buenavista Norte
Minatitlán, Veracruz
C.P 96848

DIRECTOR GENERAL

Ing. Miguel Ochoa Toledo
Móvil: 446 102 3090
direccion@dyma.mx

www.dyma.mx

ventas@dyma.mx
contacto@dyma.mx

DYMA Construcciones Industriales S.A. de C.V.

